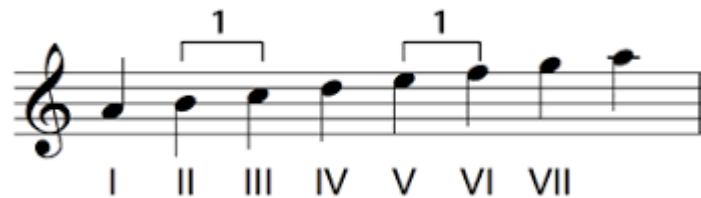


Escalas menores

2º ESO

Escala de referencia

- ▶ Utilizamos como referencia la escala de la menor.



- ▶ Como veis, la escala de la menor no tiene ninguna alteración. Y los semitonos están entre el II y III grado y el VI y VII.

Semitonos

- ▶ Recordamos que los semitonos siempre los situamos entre:
 - Mi–Fa
 - Si–Do

Por eso en la escala de la menor están entre el II–III y el V–VI, porque entre esas notas están mi–fa y si–do.



Recordamos las alteraciones

- ▶ Para poder realizar las escalas, tanto mayores como menores, tenemos que utilizar las alteraciones:

Recordad:



Sostenido



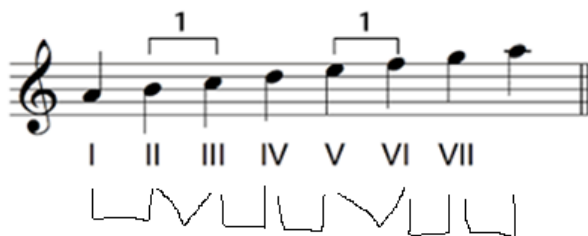
Bemol

El sostenido eleva el sonido medio tono

El bemol baja el sonido medio tono

Otras escalas menores

- ▶ Para hacer las demás escalas menores, como hay que fijarse en la colocación de tonos y semitonos de las escalas menores y colocarlo en las demás:



tono–semitono–tono–tono–semitono–tono–tono

Escala de Si menor

- ▶ Empezamos escribiendo la escala desde la nota si



- ▶ Añadimos el esquema de tonos y semitonos

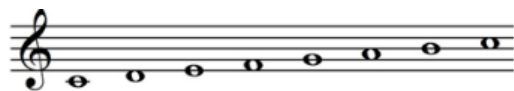


- ▶ Y vamos viendo los semitonos que coinciden con los que tendría que haber en una escala menor. El Resultado sería:

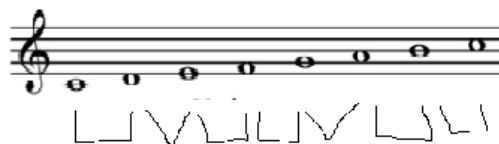


Escala de Do menor

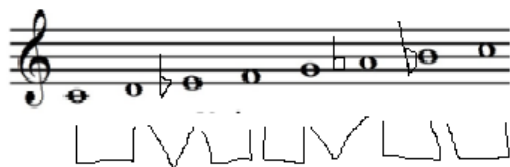
- ▶ Empezamos escribiendo la escala desde la nota do



- ▶ Añadimos el esquema de tonos y semitonos

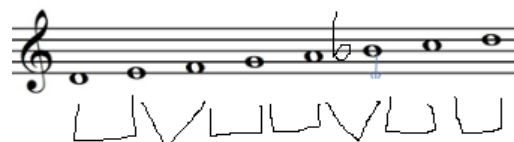


- ▶ Y vamos viendo los semitonos que coinciden con los que tendría que haber en una escala menor. El Resultado sería:



Otras escalas

Re menor



Mi menor



Fa menor

y

Sol menor

